

---

# Hücreli Vantilatörler (AHU)

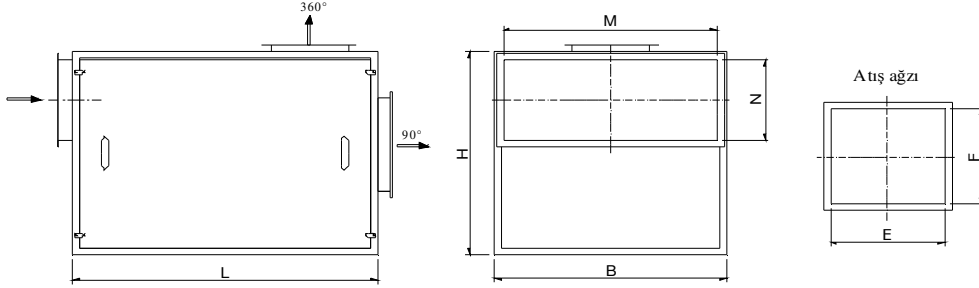
## Seri AT

(Sık Kanatlı)

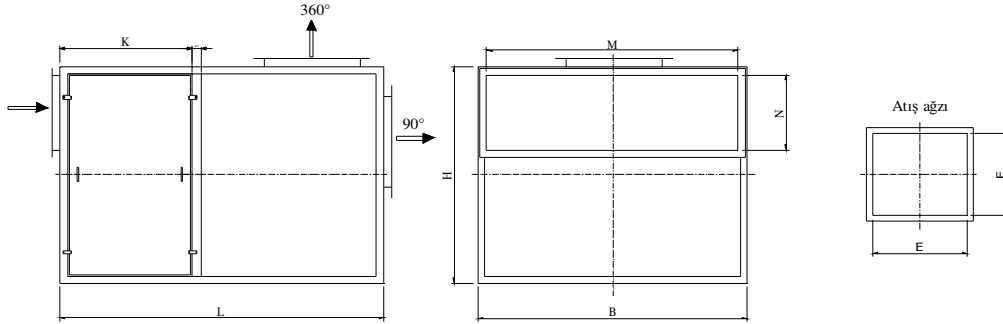


**İNCİRCİOĞLU**  
VANTİLATÖR, KLİMA İMALAT SAN. VE TİC. LTD. ŞTİ.

## Seri AT Ebat Tablosu



TİP	Atış Ağız ExF	Emiş Ağız MxN	Kapak K (mm)	Genişlik (B) mm	Boy (L)		Yükseklik (H) mm	
					90° için	360° için	90° için	360° için
7 x 7	232 x 208	470 x 200		530	700	700	530	530
9 x 9	300 x 262	540 x 250		600	800	800	600	600
10 x 10	332 x 290	590 x 300		650	850	850	650	650
12 x 12	396 x 340	690 x 350		750	950	950	750	750
15 x 15	472 x 404	820 x 400		900	1100	1100	900	900



TİP	Atış Ağız ExF	Emiş Ağız MxN	Kapak K (mm)	Genişlik (B) mm	Boy (L)		Yükseklik (H) mm	
					90° için	360° için	90° için	360° için
18 x 18	558 x 478	1020 x 500	520	1100	1250	1250	1000	900

\* Ölçülerde ve teknik verilerde değişiklik yapma hakkımız saklıdır.

## Standart Özellikler

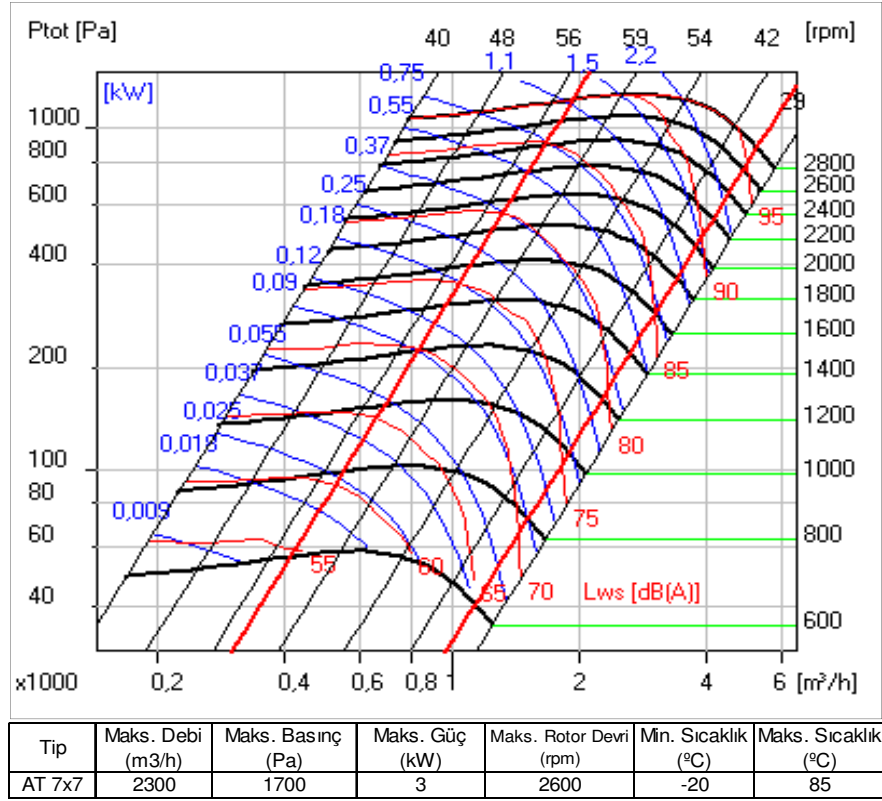
- \* Hücreli vantilatörlerimizin içinde İtalyan Nicotra marka fanlar kullanılmaktadır.
- \* Hücrelerimiz alüminyum karkaslı ve hücre panelleri galvaniz kaplamalı çelik sactan mamüldür.
- \* Hücre panelleri tek cidarlı olarak imal edilir.
- \* Paneller akustik sünger ile izole edilir.
- \* Çalışma anında olası titreşim ve sesin hücre gövdesine iletilmesini engellemek için vantilatör ve motorun bulunduğu kızaklar lastik izolatörlerle hücreye bağlanmıştır.
- \* Bakım kapakları kulplu ve çıkmalı tip olarak imal edilmektedir.

## Özel İstekler

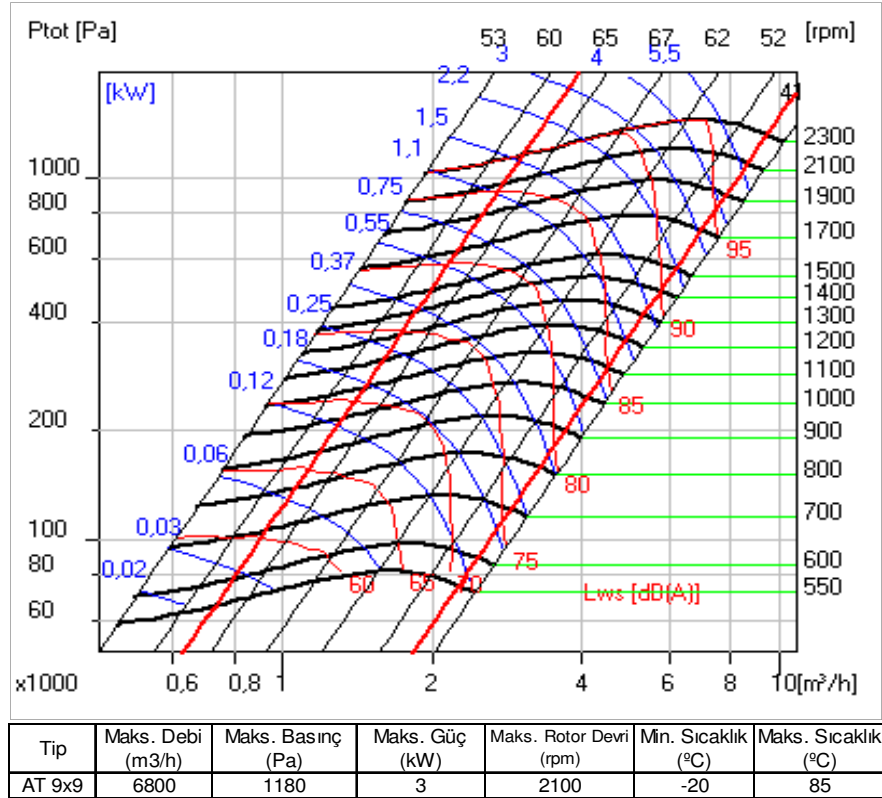
- \* Hücre panelleri ihtiyaca göre çift cidarlı ve contalı olarak imal edilir.
- \* Dış paneller isteğe göre boyalı, elektrostatik fırın boyalı veya pvc kaplı galvaniz sactan imal edilir.
- \* Paneller ihtiyaca göre cam yünü veya taş yünü ile izole edilir.
- \* Hücrelerimize ihtiyaca göre şase veya ayak konulmaktadır.
- \* Bakım kapakları ihtiyaca göre menteşeli olarakta imal edilmektedir.
- \* Değişik tip ihtiyaçlarınız için firmamızla temas kurunuz.

## Seri AT Performans Bilgileri

### AT 7x7

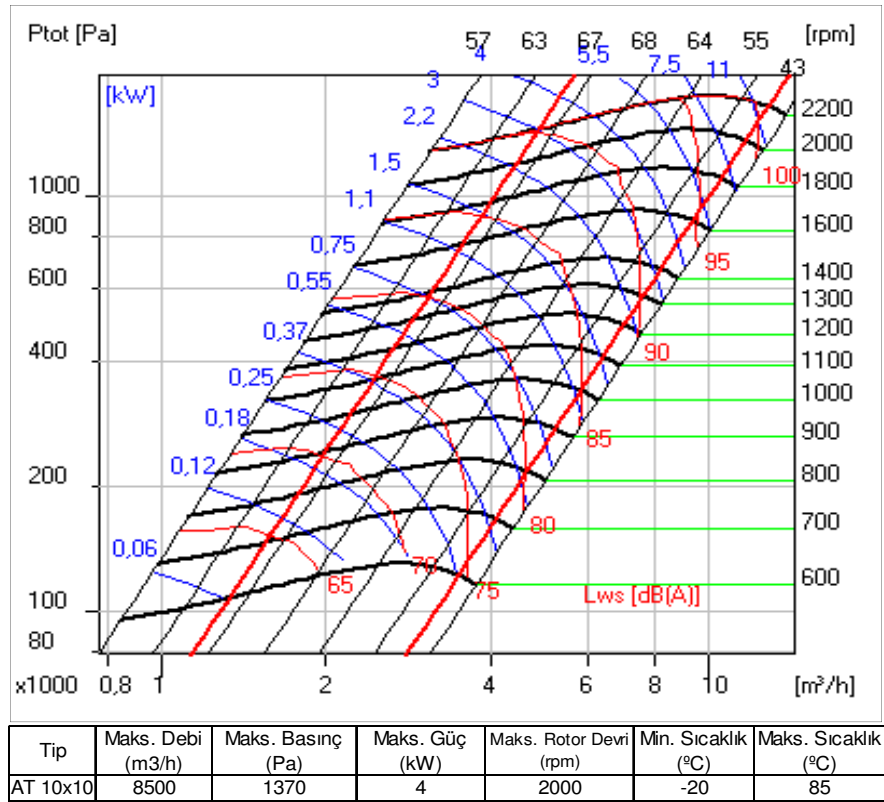


### AT 9x9

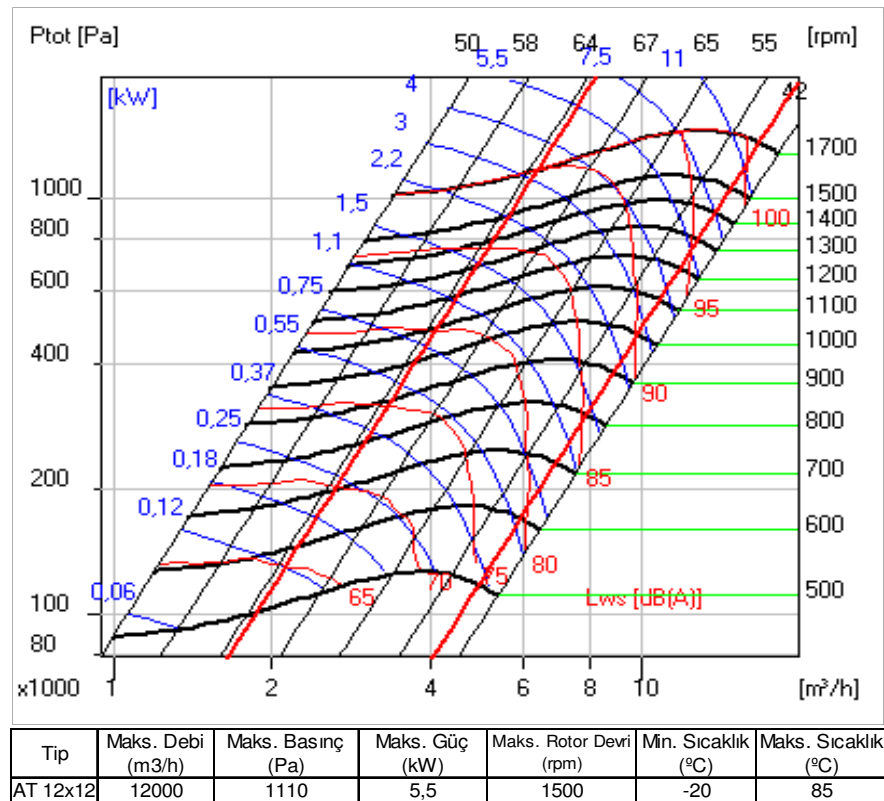


## Seri AT Performans Bilgileri

### AT 10x10

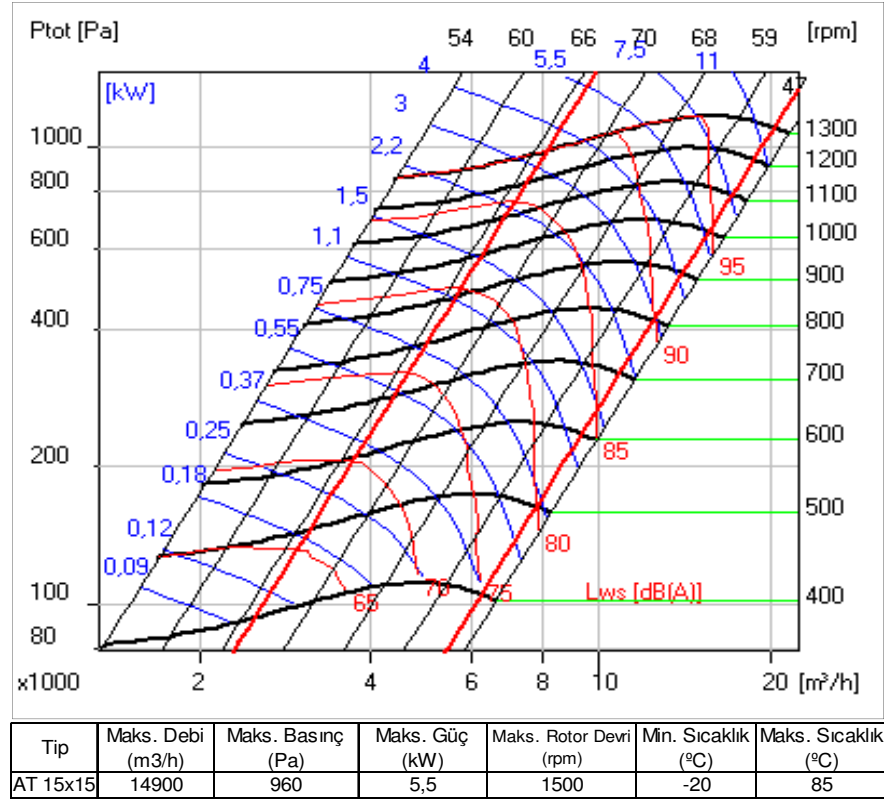


### AT 12x12

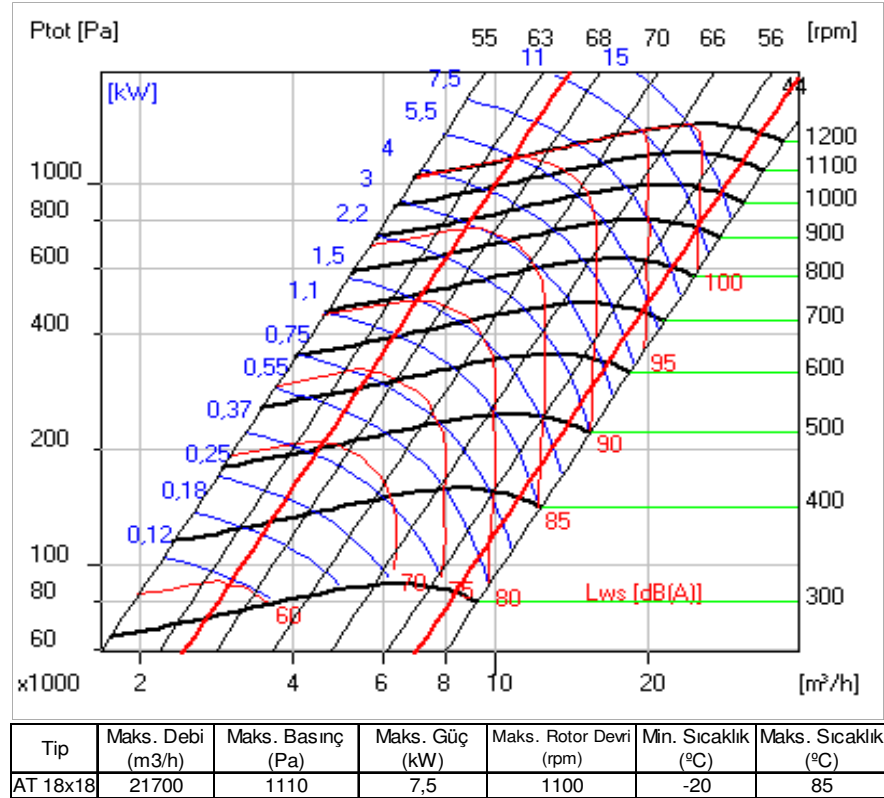


## Seri AT Performans Bilgileri

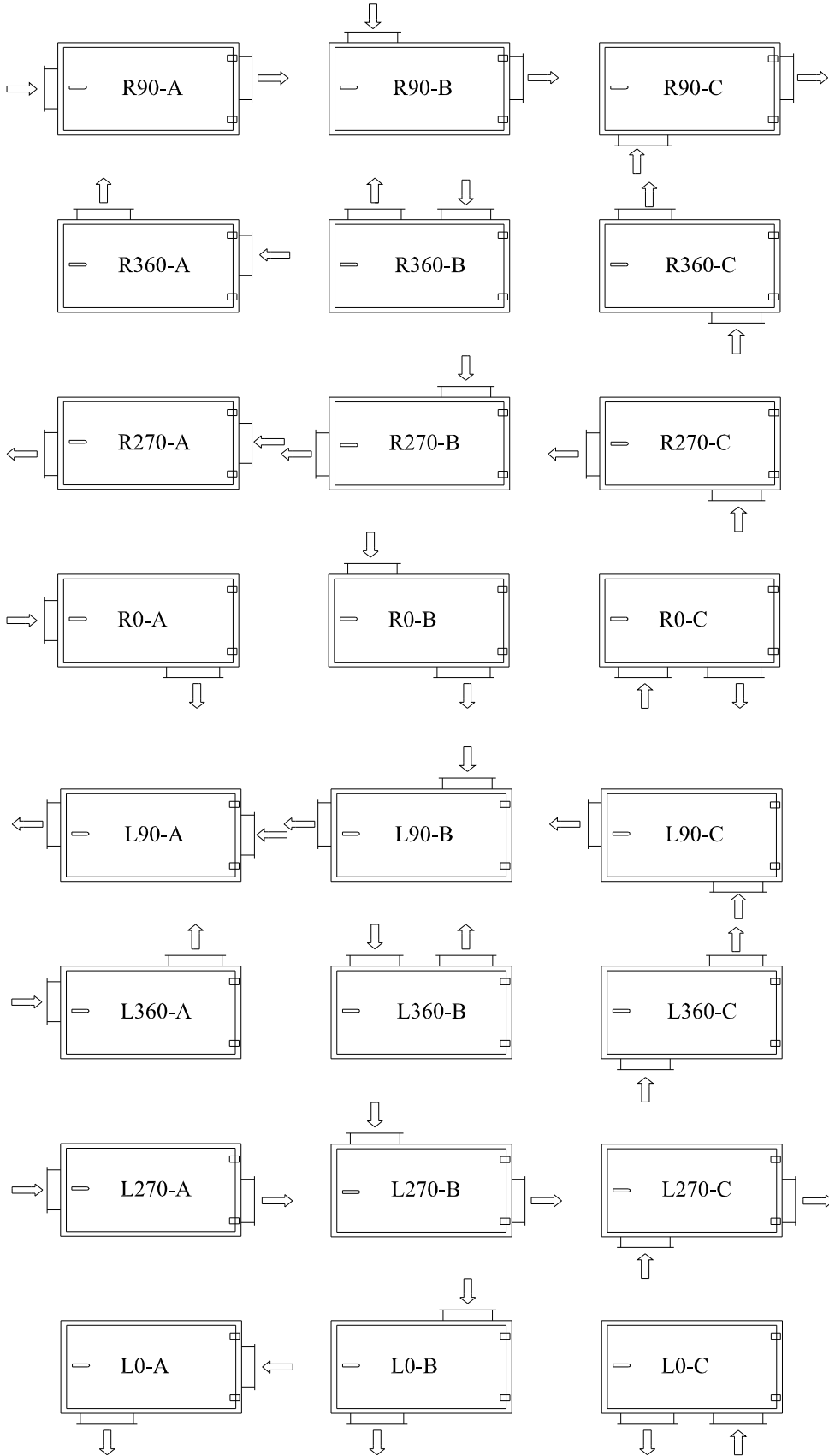
### AT 15x15



### AT 18x18



## AHU Duruş Şekilleri





**İNCİRCİOĞLU**  
VANTİLATÖR, KLİMA İMALAT SAN. VE TİC. LTD. ŞTİ.

Merkez: Çobançeşme Mahallesi, Sanayi Caddesi  
Genç Osman Sokak, No.16  
Yenibosna / İstanbul / Türkiye  
☎ : ( 0212 ) 551 1112  
Fax : ( 0212 ) 654 2776

Fabrika: Aşağı Sevindikli Köy Yolu Üzeri  
Muratlı / Tekirdağ / Türkiye  
☎ : ( 0282 ) 373 7088  
Fax : ( 0282 ) 373 7087

[www.incircioglu.com](http://www.incircioglu.com)  
[info@incircioglu.com](mailto:info@incircioglu.com)



ISO 9001 - 2008

